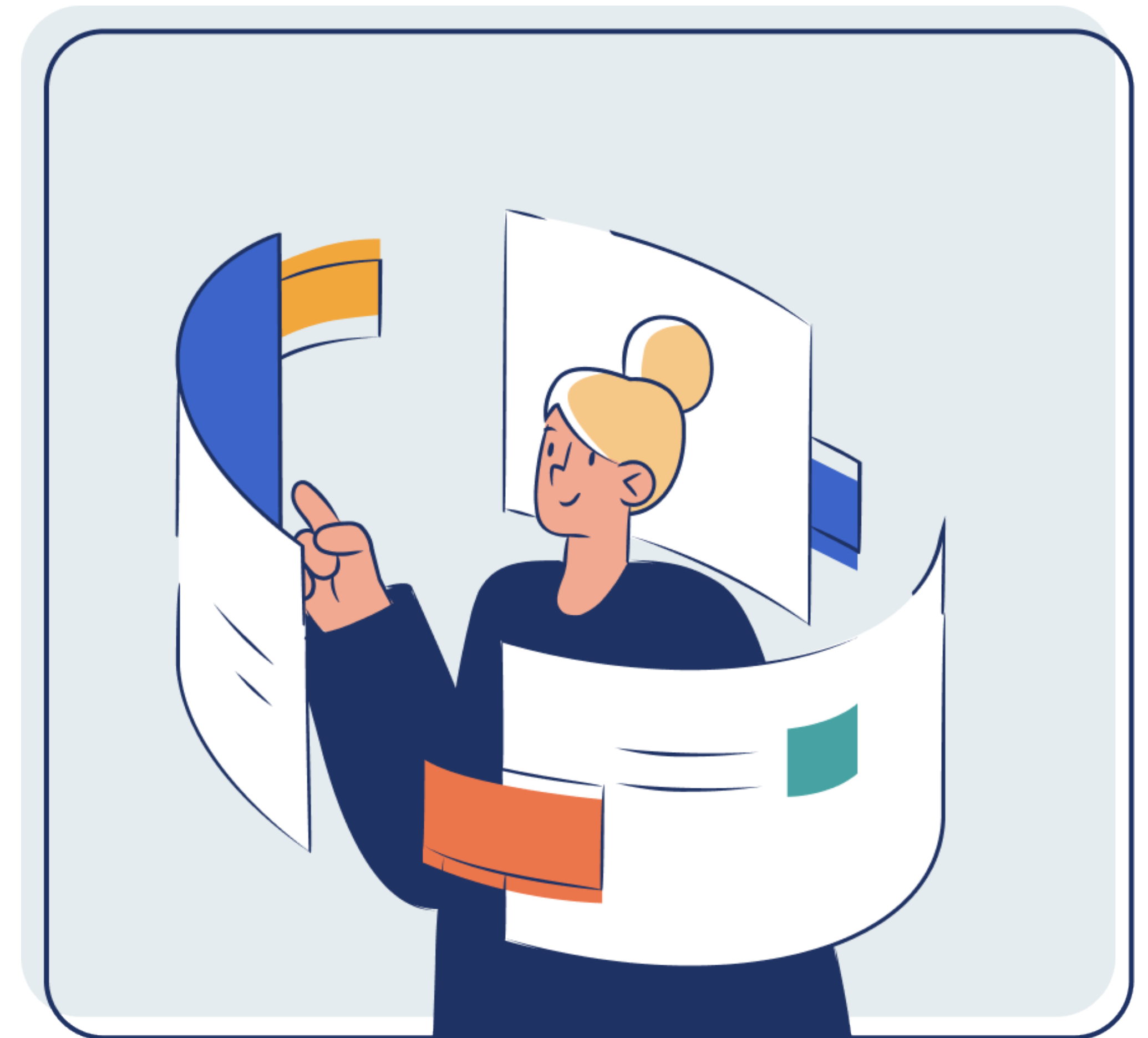


# Top-10 Gründe, warum sich Kunden für OneStream entscheiden, um den Wert ihrer SAP-Investition zu steigern



# Inhaltsverzeichnis

- Eine einheitliche EPM-Lösung in den Händen der Finanzabteilung ..... 3
- Schnellere Amortisierung ..... 4
- Ultimative Agilität ..... 5
- Endlich eine „Single Source of Truth“ ..... 6
- Optimale Benutzeroberfläche ..... 7
- Transparenz und Auditierfähigkeit ..... 8
- Reduzierte Gesamtkosten ..... 9
- Verlässliche Einblicke ..... 10
- Einfachere Wartung ..... 11
- Unbegrenzt erweiterbare EPM-Innovation ..... 12
- 100-prozentiger Kundenerfolg ..... 13
- Wie können Sie mehr über OneStream erfahren? ..... 14



# 1 Eine einheitliche EPM-Lösung in den Händen der Finanzabteilung

Mit einer einheitlichen EPM-Plattform in den Händen der Finanzabteilung steigern Sie den Wert Ihrer SAP-Investition – eine Lösung, ein Integrationspunkt, eine Schnittstelle, kurz: eine Single Source of Truth.

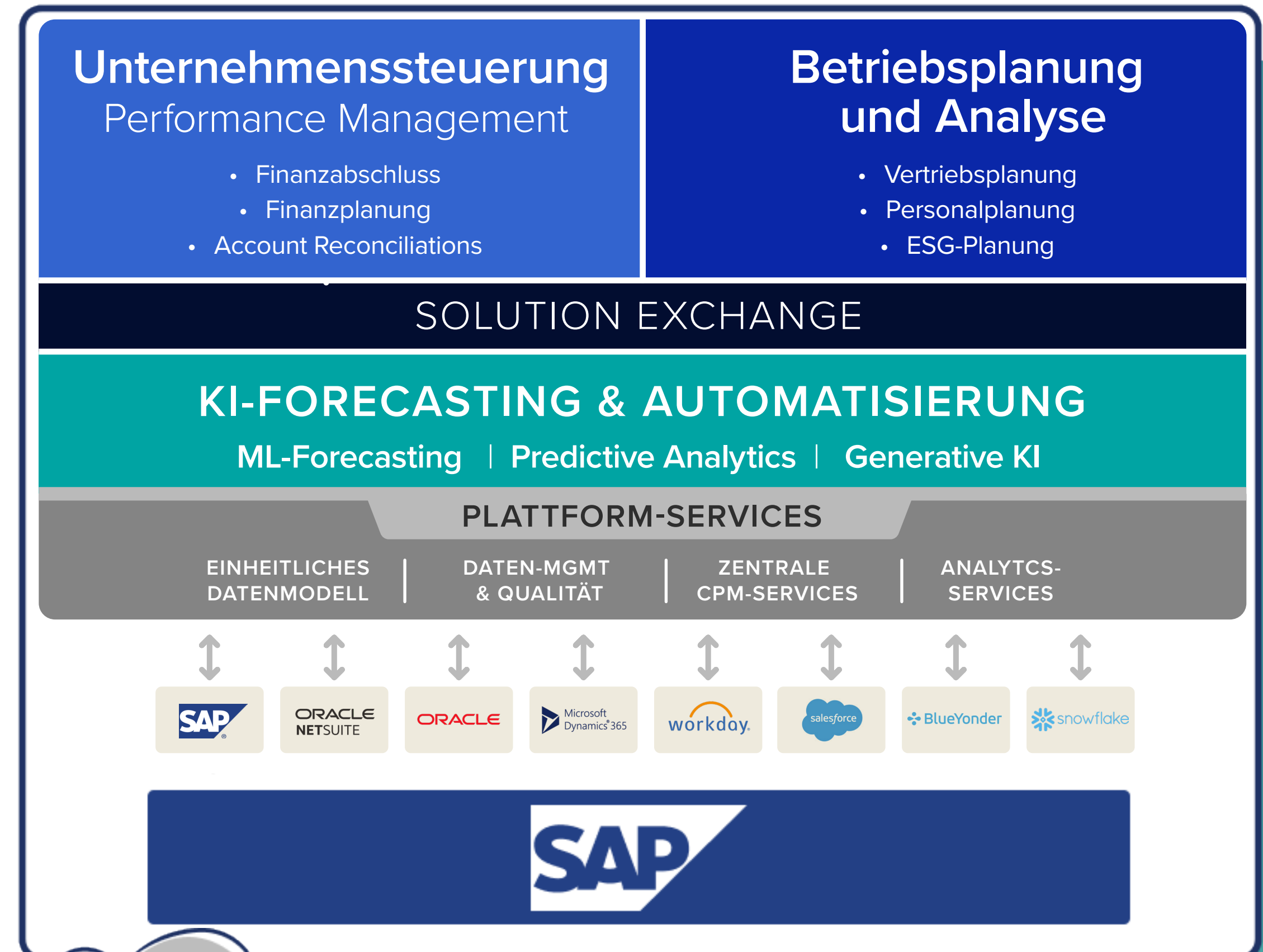
## Eine Plattform, eine Single Source of Truth

- Einfache Anpassung an Veränderungen und Optimierung von Abschlussprozessen, Finanz- und Betriebsplanung sowie Reporting.
- Übersichtlichere Schnittstellen und Integrationsprozesse, weniger Kosten sowie Duplikate von Daten und Metadaten, schnellere Prozesse und Upgrades.

### Durchschnittlich realisierte Verbesserungen



Erzielen Sie schnelle Erfolge, erhalten Sie schnellere und genauere Ergebnisse und **steigern Sie den Nutzen um 63,4 %** gegenüber alternativen Lösungen und Ansätzen.



Mit vorgefertigten SAP-Konnektoren können Sie OneStream einfach in Ihr SAP-Ökosystem „integrieren“ und der Finanzabteilung Agilität und Flexibilität geben, um ihre EPM-Prozesse zu optimieren und in enger Abstimmung mit der IT-Abteilung Anpassungen durchzuführen, um den Anforderungen des Unternehmens gerecht zu werden.

# 2 Schnellere Amortisierung



Kürzlich hat Nucleus Research einen Bericht veröffentlicht, in dem hervorgehoben wird, wie OneStream-Kunden ihre Finanzabschluss- und Planungszyklen durch die Implementierung unserer Plattform um bis zu 50 % verkürzt haben.

(Quelle: Nucleus Research)

# 50%

Optimieren Sie Ihren Wechsel zu SAP S/4HANA Cloud - unabhängig von Ihrem Standort und der Anzahl Ihrer ERP- und sonstigen Systeminstanzen. Steigern Sie Ihre EPM-Agilität für Abschlussprozesse, Finanz- und Betriebsplanung und Reporting.

## Single Source of Truth

Finden Sie endlich Ihre Single Source of Truth. Profitieren Sie unmittelbar von den Ergebnissen, erfüllen Sie Ihre aktuellen Anforderungen und stellen Sie die Weichen für die Zukunft.

## Schneller Wertzuwachs

Das gesamte Potential von SAP Group Reporting ergibt sich erst nach Abschluss der vollständigen SAP S4/HANA Implementierung.

## Agilität

Profitieren Sie von einer einzigen EPM-Plattform zur Integration, unabhängig davon, wie sich Ihre ERP, SAP S/4HANA-Migration und Systemlandschaft insgesamt verändern wird. Mit der integrierten Financial Intelligence sind Sie schnell einsatzbereit und verlieren keine Zeit bei Abschlussprozessen, Finanz- und Betriebsplanung und Reporting.



Im Durchschnitt profitieren unsere Kunden von der OneStream-Plattform bereits zwei Jahre früher als von SAP HANA. Seit der Einführung von SAP HANA im Jahr 2015 haben SAP-Kunden nur 14 % der Umstellung auf SAP S/4 HANA abgeschlossen. (Quelle: Basistechnologien, 2023)

# 3 Ultimative Agilität

**Zukunftssichere Investitionen zur Rationalisierung von ERP-Systemen in SAP S/4HANA durch den gleichen EPM-Ansatz – das ist möglich mit einer einzigen Plattform und einem einzigen Integrationspunkt, der die Finanzabteilung während der Umstellung auf SAP S4/HANA die nötige Flexibilität ermöglicht.**

## Flexibilität für Finanz- und IT-Abteilung

Mit OneStream haben Sie eine einzige Plattform für EPM, die sich nahtlos in SAP und andere Daten- und Metadatenquellen integrieren lässt. Die einzelnen Komponenten sind eng gekoppelt. Das bietet Konsistenz und Flexibilität, sodass sich Finanz- und IT-Abteilung an die Anforderungen des Unternehmens anpassen können.

## Dynamisches Detail

Durch OneStreams Extensible Dimensionality, der einzigartige Innovation von OneStream, erreichen Sie sowohl operative Relevanz als auch Anpassungsfähigkeit im gesamten Unternehmen. Die dimensionale Granularität lässt sich über Geschäftsprozesse (Ist vs. Planung) und verschiedene Geschäftsbereiche hinweg flexibel gestalten.

## Komplexität beherrschen

Benutzer können die Detailebenen an ihren Geschäftsbereich anpassen, ohne zu viele Produkte und Hierarchien anzuzeigen, komplexe Sicherheitsmodelle pflegen zu müssen oder auf Offline-Modelle auf Excel® zurückzugreifen. Damit erhalten sie während konstanten Veränderungen ultimative Flexibilität für die Steuerung des Geschäfts.

“Wir wollten etwas, das sich auf das Finanzwesen und nicht auf die IT konzentriert, denn wir brauchten die Flexibilität, Konten hinzuzufügen und das System für den Monatsabschluss schnell zu aktualisieren. Und als wir unsere Entscheidungskriterien durchgingen, kam nichts auch nur annähernd an das Angebot von OneStream heran.“

(Quelle: OneStream-Fallstudie: McCain)

**Darryl Gerrow** | Leitender Manager für Unternehmensfinanzsysteme, McCain Foods



# 4 Endlich eine „Single Source of Truth“

Mit vorgefertigten Konnektoren zu SAP, eingesetzt von hunderten erfolgreichen SAP-Kunden und vollständiger Transparenz von der Bilanz bis zu den Transaktionen, erhalten Sie endlich die gewünschte „Single Source of Truth“.

- Da das Datenvolumen und die Organisationsstrukturen immer komplexer werden, sind Datenqualitätsprozesse schwer zu erreichen – das ändert sich jetzt!
- Ein vorgefertigter SAP-Konnektor und eine leistungsstarke integrierte Datenqualitäts- und -validierungs-Engine bedeuten, dass Sie OneStream direkt in Ihr aktuelles und zukünftiges SAP-Ökosystem sowie in andere Finanz- und Nicht-Finanzquellen einbinden können.
- Verschenden Sie keine Zeit mehr mit dem Verschieben und Abstimmen von Daten. Schaffen Sie stattdessen eine verlässliche, flexible Grundlage für die Datenqualität in real-time. Die Daten sind nicht nur belastbar und transparent, sondern ermöglichen auch einen Drilldown und Drillback zum Quellsystem und sind über alle Abschluss-, Planungs-, Reporting- und Analyseprozesse hinweg prüfbar.

“ Die Möglichkeit, in OneStream Daten mit höherer Granularität zu erfassen, ermöglicht bessere und schnellere Geschäftsentscheidungen, und die in OneStream integrierten Confirmation Rules gewährleisten die Datenintegrität. Mit OneStream haben wir mehr Zeit für die Datenanalyse, weil wir die Daten nicht ständig aktualisieren müssen. OneStream mit seinem flexiblen Ansatz ermöglicht es uns, schnell auf veränderte Geschäftsanforderungen zu reagieren.“

Leitender Manager Finanzsysteme | Globaler Hersteller



72%

durchschnittliche Effizienzsteigerung auf der Grundlage der für die Datenverwaltung aufgewendeten Zeit



# 5 Optimale Benutzeroberfläche

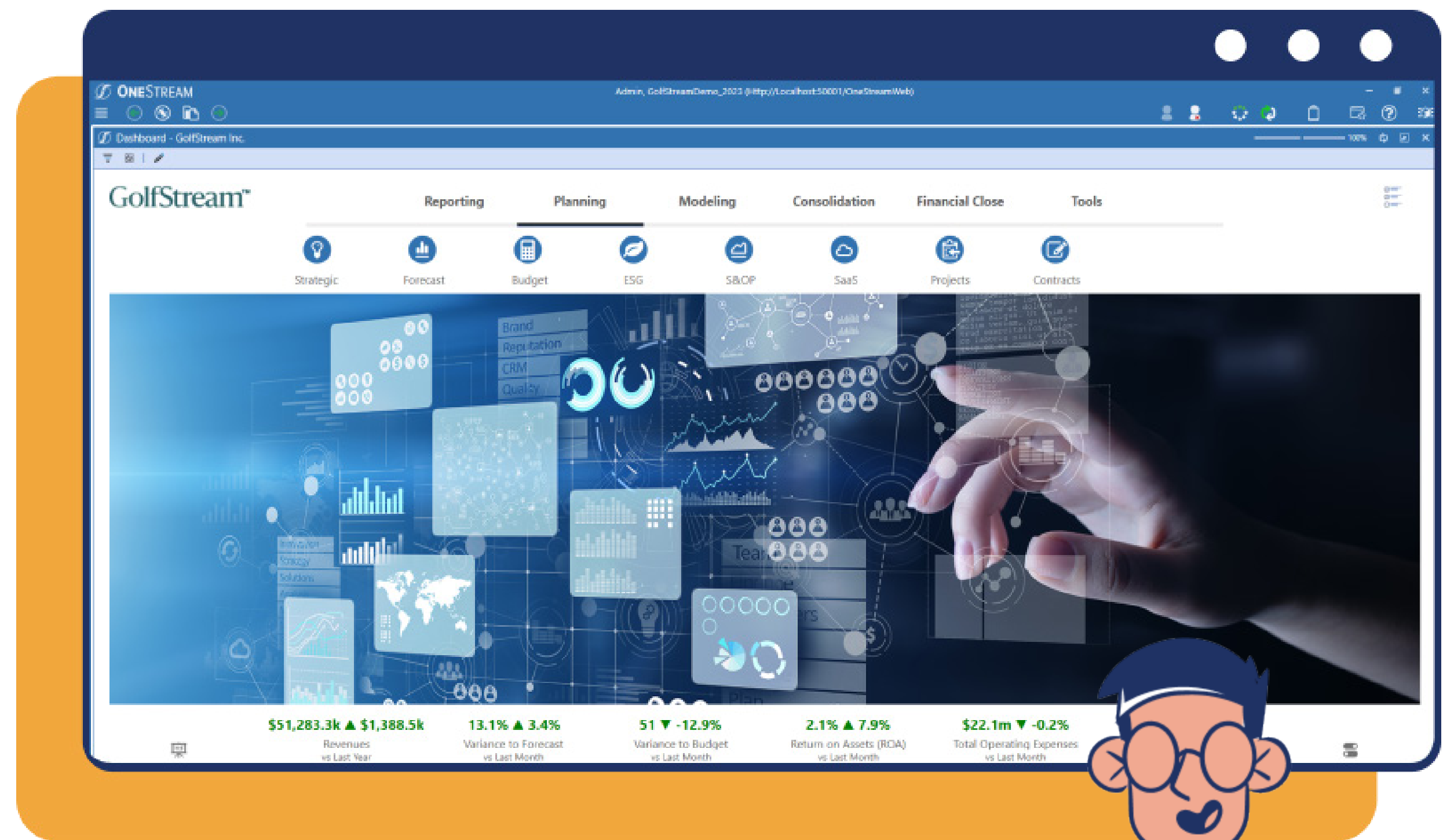
Optimale Kontrolle und mehr Vertrauen dank einer vereinfachten Bedienung und geführten Workflows, während Sie Einblicke in Transaktionen aus SAP ERPs und anderen Datenquellen erhalten.

## Benutzerführung

Geführte Workflows sowie das Task-Management erlauben standardisierte, definierte und wiederholbare Abschluss-, und Planungsprozesse. Die Benutzer werden intuitiv durch die Aufgaben geführt. Das spart Zeit, reduziert Komplexität und sorgt für zuverlässige Ergebnisse.

## Eine Lösung, eine Schnittstelle

Alle Prozesse werden in einer Lösung zusammengefasst. Das gewährleistet operative Relevanz und ermöglicht den direkten Abgleich zwischen den Prozessen, ohne dass zu einem anderen System gewechselt werden muss oder Daten integriert und verschoben werden müssen. Und das sorgt in allen Prozessen, die von Benutzern gesteuert werden, für Vertrauen und Zuverlässigkeit.



Mit der OneStream-Plattform können Sie Ist-Zustände, Pläne, Prognosen und Abweichungsberichte in einer einzigen optimierten Lösung anzeigen lassen. Einzellösungen gehören der Vergangenheit an.



★★★★★ **OneStream ist eine leistungsstarke, flexible, benutzerfreundliche, kosteneffiziente und zukunftsichere Plattform.**

„Fantastisch. Mein Team und ich lieben das System. Wir haben erstklassigen Support von unserem Kundenbetreuer und den anderen Support-Mitarbeitern erhalten, und wir konnten bei der Integration mit einem perfekten Partner zusammenarbeiten. Mit dieser Plattform hatten wir mehr Möglichkeiten für Reporting und Analyse und können Informationen in einer nie dagewesenen Detailtiefe und Schnelligkeit bereitstellen.“

(Quelle: Gartner Peer Insights)

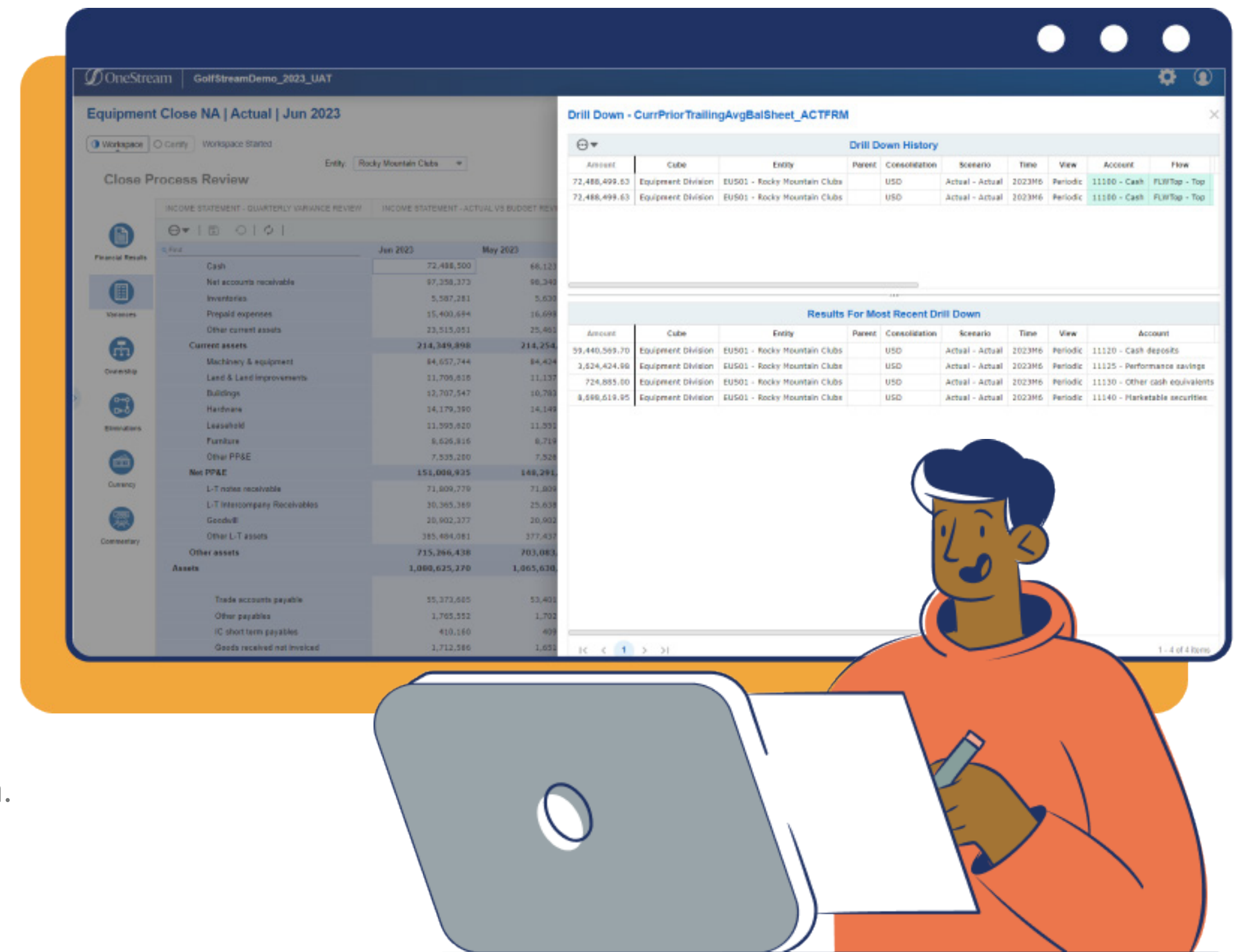
Gartner® und Peer Insights™ sind Marken von Gartner, Inc. und/oder seinen Tochtergesellschaften. Alle Rechte vorbehalten. Gartner Peer Insights basiert auf den Meinungen einzelner Endnutzer, die auf ihren eigenen Erfahrungen beruhen. Es handelt sich nicht um Tatsachenbehauptungen und stellt auch nicht die Ansichten von Gartner oder seinen Tochtergesellschaften dar. Gartner unterstützt keinen Anbieter, kein Produkt und keine Dienstleistung, die in diesem Inhalt dargestellt werden, und gibt keine ausdrücklichen oder stillschweigenden Garantien in Bezug auf diesen Inhalt, seine Genauigkeit oder Vollständigkeit, einschließlich Garantien für die Marktgängigkeit oder Eignung für einen bestimmten Zweck.

**Gartner**  
Peer Insights™

# 6 Transparenz und Auditierfähigkeit

Maximale Sichtbarkeit und Überprüfbarkeit für Daten aus SAP und anderen Quellsystemen – damit sind die verwertbaren Details hinter jeder Zahl direkt zugänglich.

- Da das Datenvolumen und die Organisationsstrukturen immer komplexer werden, sind Datenqualitätsprozesse schwer zu erreichen – das ändert sich jetzt!
- Mit einer vollständigen Nachvollziehbarkeit für jede Zahl – vom Saldo bis zu den Transaktionsdetails – können Sie nahtlos auf unterstützende Details, Kommentare, Dokumente und einen vollständigen Audit-Trail zugreifen und Details in SAP oder jedem anderen Quellsystem zurückverfolgen.
- Das Ergebnis: verwertbare Sichtbarkeit und Analyse, Rückverfolgbarkeit, Transparenz, Überprüfbarkeit und Vertrauen in jede Zahl.



OneStream bietet genaue, transparente Daten in Echtzeit mit Drilldown und Drillback zu Konsolidierung und Abschluss. Finanzielle und operative Planung, Reporting und Analyse.



# 7 Reduzierte Gesamtkosten

Wenn nur eine einzige EPM-Plattform implementiert und gewartet werden muss, vereinfachen Sie die Applikationslandschaft und senken Ihre Gesamtbetriebskosten.

## Vereinfachte Applikationslandschaft

- Durchbrechen Sie den Kreislauf der Implementierung und Wartung von zahlreichen alleinstehenden Lösungen, Technologien und Tools mit komplexen Integrationen für den Finanzabschluss, die Planung und das Reporting.
- Widmen Sie IT-Budgets und -Ressourcen um, um die Gesamtbetriebskosten zu senken

## Ein EPM

- Da Sie nur eine EPM-Plattform warten müssen, können Sie sich flexibel und dynamisch an die Prozesse anpassen, die für die Vereinheitlichung von Abschlussprozessen, Finanz- und Betriebsplanung und Reporting erforderlich sind.
- Reduzieren Sie die technische Komplexität und optimieren Sie die Benutzerfreundlichkeit mit einer einzigen Schnittstelle und einem einzigen Integrationspunkt für alle Daten und Metadaten.



Sandals, ein Spezialist für Karibikurlaub, spart

## 400.000 bis 500.000 \$

pro Jahr beim Verwalten der Konsolidierung am Jahresende und der Erstellung des Jahresabschlussberichts. (Quelle: Diginomica, 2023)

*Sandals*

“ Die einheitliche Financial Intelligence und das erweiterbare Modell von OneStream halfen Melrose dabei, die Unternehmens-Reporting für die unterschiedlichsten Geschäftsbereiche zu optimieren und damit maximale Wertschöpfung zu erreichen. Die geführten Workflows und die leistungsstarke Konsolidierungs- und Reporting-Engine von OneStream bieten den Geschäftsanwendern eine schlüsselfertige Lösung und niedrigere Gesamtkosten bei der Konzernberichterstattung.“

(Quelle: OneStream-Fallstudie: Melrose)

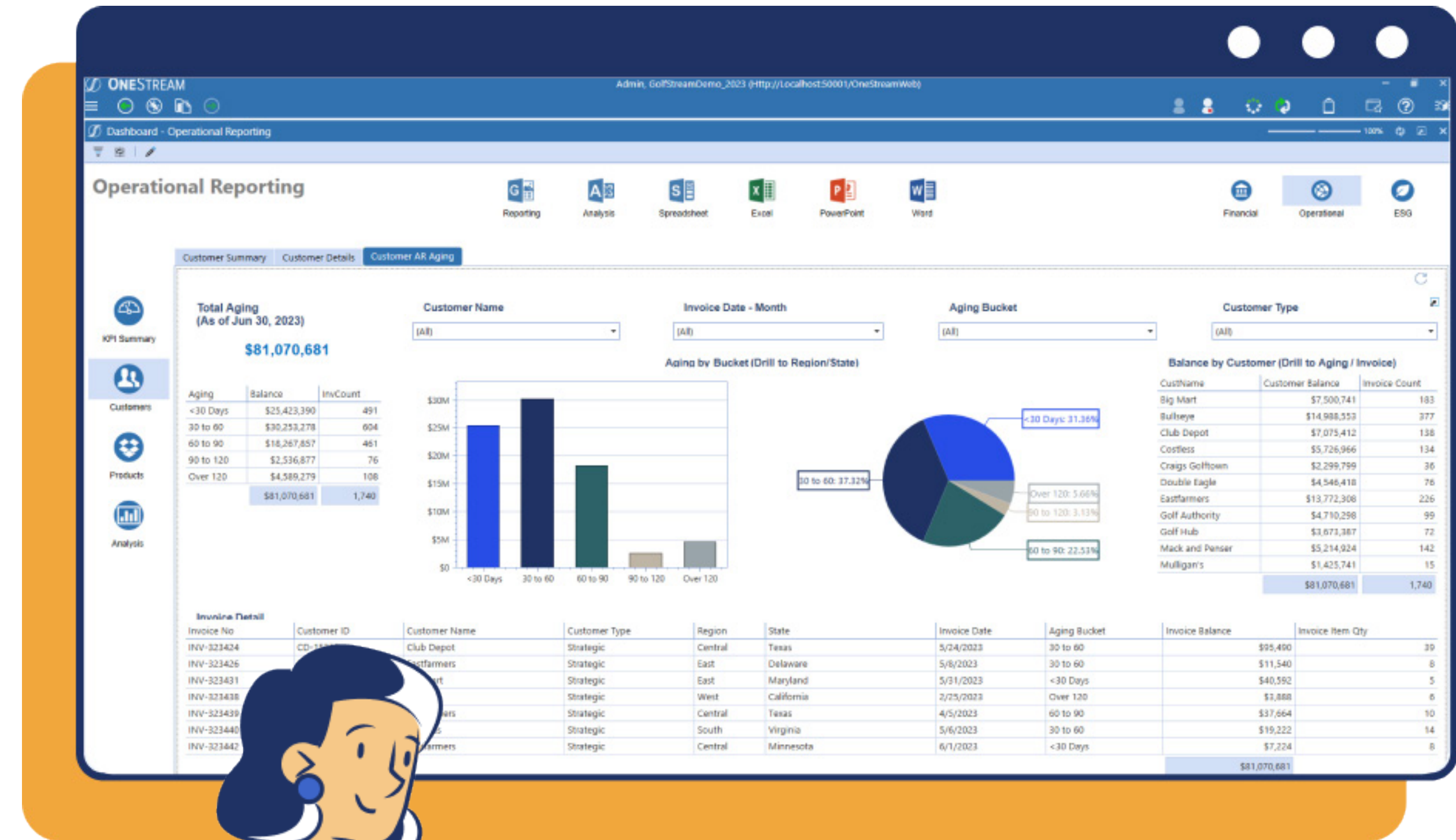
**Jason Care** | Gruppen-Systemmanager, Melrose PLC



# 8 Verlässliche Einblicke

**Nutzen Sie Ihre SAP-Investitionen noch besser, indem Sie Unternehmensleistung, Management-Reporting, Operative Planung und Analysen in einer einzigen Benutzeroberfläche zusammenfassen, die unabhängig von Ihrer ERP-Strategie ist.**

- Sie können sich darauf verlassen, dass Finanz- und operative Teams dank der einheitlichen Lösung auf die selben Ergebnisse blicken und mit einer Lösung auf hoch-frequente und groß-volumige Daten zugreifen, ohne dabei auf IT-Ressourcen oder externe BI-Tools angewiesen zu sein.
- Durch integriertes Self-Service-Reporting, Analysen sowie Ad-hoc-Reporting und -Analysen in Microsoft Office erhalten Sie einen umfassenden Überblick, profitieren von Nachvollziehbarkeit, Transparenz und Auditierfähigkeit und ermöglichen Vertrauen in die Datenqualität.
- Erstellen Sie Dashboards, Berichte und Analysen auf einer einzigen Plattform – vom Saldo bis zu den Transaktionsdetails, mit Drilldown und Drillback, um optimierte finanzielle und betriebliche Einblicke zu erhalten.



“Die Fähigkeit, schnell treiberbasierte Prognosen zu erstellen, ist eine wesentliche Voraussetzung für die Anpassung an unsere sich ändernden Geschäftsbedingungen. Die Einbindung von KI in unsere Planung und unser Forecasting durch die OneStream Sensible ML-Lösung beschleunigt das Forecasting und verbessert ihn durch genauere Machine Learning-gestützte Prognosen.“ (Quelle: OneStream-Fallstudie: Polaris)

Melanie Hermann | Finanzprozesse und -systeme, Polaris

**POLARIS**

# 9 Einfachere Wartung

Reduzieren Sie das Risiko und die technischen Schulden in Ihrer EPM-Anwendungslandschaft mit einer EPM-Plattform, die sich schnell implementieren lässt, eng mit SAP integriert ist und die Wartung sowohl für die Finanz- als auch für die IT-Abteilung vereinfacht.

## ● Vollständig konforme Cloud

Umfassende Compliance (SSAE, SOC, ISO und FedRAMP), sichere, überprüfbare, n-tier-cloud-Architektur mit skalierbarer Rechenleistung und Kapazität, um die Performance der Plattform zu gewährleisten.

## ● Optimierte Integrationen

Integrierten Datenqualitäts-Engines und vorgefertigte SAP-Konnektoren ermöglichen die nahtlose Zusammenarbeit mit SAP und anderen Datenquellen bei der Erstellung von Berichten und Analysen – von der Bilanz- bis zur Transaktionsebene und für alle finanziellen und operativen Prozesse.

## ● Lösung für Wachstum

Profitieren Sie im Vergleich zu anderen Lösungen und Ansätzen von schneller Aktualisierung, Wartung und Entwicklung sowie dem Herunterladen und Bereitstellen von Lösungen nach Ihren Vorgaben, bei gleichzeitiger Reduzierung des Risikos und des Technical Debt.



Typische Kosten für technische Schulden im Vergleich zu OneStream

“Ingeteam ist ein sehr dynamisches Unternehmen, das eine leistungsfähigere, flexiblere und leicht zu verwaltende Plattform benötigt. Nach mehreren Sitzungen, in denen die Anforderungen mit dem Potenzial von OneStream verglichen wurden, war sich Ingeteam sicher – sie konnten das erreichen, was sie brauchten.“ (Quelle: OneStream-Fallstudie: ingeteam)

Aitor Barrondo | Global Accounting, Audit & Controlling Director

Ingeteam

# 10 Unbegrenzt erweiterbare EPM-Innovation

Erweitern Sie die vereinheitlichte Plattform kontinuierlich durch funktionsrelevante neue Eigenschaften, passen Sie sie an sich ändernde geschäftliche Anwendungsfälle an und maximieren Sie Ihre Unternehmensinvestitionen, ohne weitere Software oder Datenspeicher hinzufügen zu müssen.

- Der Zugriff auf eine ständig wachsende Bibliothek von Lösungen – also keine separaten Produkte oder Vorlagen, die Sie kaufen, installieren, integrieren und warten müssen – bedeutet, dass Sie OneStream kontinuierlich um neue Funktionen erweitern, sich an veränderte Geschäftsanwendungen anpassen und Ihre Investition maximieren können.
- OneStream Solution Exchange ist eine Art App-Store, der es Kunden ermöglicht, ihre OneStream-Investition mit zusätzlichen Lösungen und Innovationen wie Kontoabstimmungen und Sensible Machine Learning zu erweitern. Die Lösungen sind vollständig zertifiziert, unterstützt und erweitert.



## OneStream Solution Exchange



- ✓ Sensible Machine Learning
- ✓ Account Reconciliations
- ✓ Personalplanung
- ✓ Transaction Matching
- ✓ Task Manager
- ✓ Tax Provision



- ✓ Leasing-Bilanzierung (AMCO)
- ✓ Utility-Bundle (BDA)
- ✓ Drillit, Allocated und Toolki (Finit)
- ✓ Automotive Planning Factory (Strategic IQ)
- ✓ Dynamic Cash Flow (Spaulding Ridge)



- ✓ CPM Blueprint
- ✓ ESG Blueprint
- ✓ Extensibility Relationship Analysis
- ✓ Data Schedule Manager
- ✓ Application Inventory
- ✓ OpenPlace-Entwicklungsvorlage

**EPM ist unsere Kernkompetenz, unser Fokusthema.** Wir bringen das erforderliche Fachwissen aus allen Bereichen der Konsolidierung, Abschlussprozessen, Finanz- und Betriebsplanung sowie Reporting und Analyse – von unseren Gründern, aber auch von unseren Mitarbeitern auf der ganzen Welt, die im Durchschnitt über mehr als 10 Jahre EPM-Erfahrung verfügen. So stellen wir sicher, dass alles, was wir liefern, auf EPM-Innovation ausgerichtet ist und nicht nur auf eine Bibliothek von Dingen, die Sie herunterladen und dann ausprobieren müssen.

# 100% Kundenerfolg

**Der Beweis? Unser Ziel ist 100-prozentiger Kundenerfolg. Unsere 1400 Kunden erzählen Ihnen, wie sie mit OneStream ihre SAP-Investition optimal nutzen konnten.**

- Verlassen Sie sich nicht nur auf unsere Aussagen. Tausende von Kunden gewähren Ihnen Einblicke in ihren Auswahlprozess und zeigen Ihnen, wie sie durch den Einsatz von OneStream in ihrer SAP-Umgebung Abschlussprozesse, Finanz- und Betriebsplanung und Reporting vereinheitlichen und damit die die Wertschöpfung beschleunigen konnten.
- Dies ist die Grundlage für alles, was wir tun, und wir haben es seit unserer Gründung erfolgreich getan. Wir bringen Sie gerne von Anfang an mit unseren Kunden in Kontakt, damit Sie sich überzeugen können, dass OneStream Ihre SAP-Investitionen wirklich optimieren kann.

## ★★★★★ Großartiges Produkt, unterstützt durch einen außergewöhnlichen Kundenservice

„Der OneStream-Kundendienst war während und nach der Implementierung hervorragend. Sie setzen alles daran, dass die Kunden genau das bekommen, was sie suchen, und die vielen Schulungs- und Netzwerkmöglichkeiten unterstützen dies. OneStream leistet großartige Arbeit, indem es Interessenten mit bestehenden Kunden in Kontakt bringt und einen transparenten Austausch von Informationen und Erfahrungen ermöglicht.“ (Quelle: Gartner Peer Insights)

Gartner® und Peer Insights™ sind Marken von Gartner, Inc. und/oder seinen Tochtergesellschaften. Alle Rechte vorbehalten. Gartner Peer Insights basiert auf den Meinungen einzelner Endnutzer, die auf ihren eigenen Erfahrungen beruhen. Es handelt sich nicht um Tatsachenbehauptungen und stellt auch nicht die Ansichten von Gartner oder seinen Tochtergesellschaften dar. Gartner unterstützt keinen Anbieter, kein Produkt und keine Dienstleistung, die in diesem Inhalt dargestellt werden, und gibt keine ausdrücklichen oder stillschweigenden Garantien in Bezug auf diesen Inhalt, seine Genauigkeit oder Vollständigkeit, einschließlich Garantien für die Marktgängigkeit oder Eignung für einen bestimmten Zweck.

**Gartner**  
**Peer Insights™**



Mehr als 1300 zufriedene Kunden

## Unser Ziel: 100-prozentiger Kundenerfolg.

OneStream wird von mehr als 1.300 Unternehmen und 190.000 Anwendern weltweit für Finanzabschluss und Konsolidierung, Planung, Reporting, Analyse und mehr eingesetzt. Tatsächlich haben 70 % unserer Kunden die verschiedensten Legacy-Anwendungen Wie bspw. Oracle Hyperion, SAP EPM und IBM Cognos ersetzt.



# Wie können Sie mehr über OneStream erfahren?

Lesen Sie unsere Case Studies und Erfahrungsberichte, um zu erfahren, warum sich Unternehmen für eine Umstellung von mehreren SAP EPM-Produkten auf die einheitliche Plattform von OneStream entschieden haben — und es nie bereut haben!



## Anerkannter Branchenführer



## Unsere Kunden



**KONTAKTIEREN SIE UNS**

[OneStream.com](https://www.onestream.com)

[Sales@OneStream.com](mailto:Sales@OneStream.com)

Urheberrecht ©2023, OneStream Software, Inc. Alle Rechte vorbehalten.

OneStream ist eine eingetragene Marke von OneStream, Inc.